

KFW 40 Plus Haus, mit Erdwärmeanlage in Conrebbi.



Simone-Veil-Ring 12

26721 Emden

Zimmer:	5,00
Wohnfläche ca.:	145,00 m ²
Kaufpreis:	395.000,00 EUR
Scout-ID:	148435101



Ihr Ansprechpartner:

Nord-Immobilien

Herr Gert Steinhauer

E-Mail: nord-immobilien@mail.de

Tel: +49 4925 925755

Mobil: +49 170 3230345

Web: <http://www.nord-immobilien.net>

Haustyp:	Doppelhaushälfte
Grundstücksfläche ca.:	350,00 m ²
Nutzfläche ca.:	23,00 m ²
Etagenanzahl:	2
Schlafzimmer:	4
Badezimmer:	2
Objektzustand:	Erstbezug
Bauphase:	Haus in Planung
Baujahr:	2024
Qualität der Ausstattung:	Luxus
Wesentliche Energieträger:	Erdwärme
Baujahr laut Energieausweis:	2023

KFW 40 Plus Haus, mit Erdwärmeanlage in Conrebbi.



Simone-Veil-Ring 12

26721 Emden

Zimmer:	5,00
Wohnfläche ca.:	145,00 m ²
Kaufpreis:	395.000,00 EUR

Objektbeschreibung:

Als erstes darf ich mich über Ihr Interesse an unserem Angebot bedanken.

Sie interessieren sich für ein Neubauangebot an dem wir seit nunmehr 30 Jahren arbeiten, dieses Angebot immer noch ein Stück idealer zu gestalten.

Wohnkomfort, Klima, Umweltschutz und Nachhaltigkeit wird bei uns groß geschrieben.

Schon immer waren unsere Häuser sehr beliebt, und werden mit viel Einsatz zum Detail geplant und umgesetzt. Unsere Häuser sind mit großen Fensterfronten ausgestattet, somit lichtdurchflutet und haben eine ideale Raumaufteilung.

Seit 1994 steht die Firma Nord-Immobilien für höchste Ansprüche an Qualität, hochwertige Ausstattung und dessen Umsetzung. Seit je her legen wir größten Wert darauf, das Haus energetisch so gut wie möglich zu dämmen. Zusätzlich waren wir eine der ersten Firmen beim Einbau von Brennwertsystemen und Solaranlagen für Warmwasseraufbereitung. Diese Art der Energie berücksichtigen Nord-Immobilien Häuser bereits seit langem nicht mehr. Wir erstellen Ihnen Ihr Haus nach modernsten Vorgaben, und darüber hinaus. Wir verbauen keine Wärmepumpen im klassischen Stil, sondern sind spezialisiert auf Erdwärmeanlagen und das deutlich bevor diese Technik politisch gefordert wurde.

Nicht unerwähnt soll an dieser Stelle bleiben, es handelt sich um ein KFW 40 PLUS Haus, welches vollkommen klimaneutral ist.

Zu diesem Angebot gehört eine große zentrale Lüftungsanlage mit 90%iger Wärme-Rückgewinnung und Doppelfilteranlage. Wir verzichten auf die einfache Belüftung durch Fensterschlitze. Bei Nord-Immobilien Häusern wird diese Art als nicht ideal angesehen, aus dem Grunde wird diese günstige Methode nicht verbaut.

Das ganze Haus wird hochwertig ausgestattet, vom Verblender bis zur Tondacheindeckung. Die Dachüberstände und die Traufteile bestehen aus Kunststoffelementen und sind vollkommen wartungsfrei. Die Fenster sind dreifach verglast und werden standardmäßig mit einbruchssicherem Glas im EG verbaut. Fünfpilzköpfe und abschließbare Griffe sorgen für ein zusätzliches gutes Gefühl Ihrer Privatsphäre.

Das ganze Haus ist mit Außenjalousien versehen.

Das Objekt verfügt über zwei Ebenen, und auf Wunsch wird im Dachgeschoß ein großes, fünftes Zimmer als Studioraum erstellt.

Kommen wir zur Raumaufteilung: Ein großzügiges Wohnzimmer, dass auf Wunsch zum "offen Wohnen" wird, inklusive Küchenbereich. Weiter gibt es drei Schlafzimmer, mit Studioraum im DG sogar vier Schlafzimmer. Weiter ein Duschbad im EG mit Raindancer, ein Vollbad im OG mit Designerbadewanne und gemauerter Dusche und Raindanceranlage wie schon im EG.

Außerdem gibt es im Haus einen großzügigen HWR mit eigenem

Eingang, ein großzügiges Treppenhaus mit maßangefertigter Treppenanlage und ein Ankleidezimmer.

Im Badezimmer gibt es design Badmöbel aus dem Hause Detering mit beheizbarem Spiegel der nicht mehr beschlagen kann.

Kleinigkeiten wie Marmorfensterbänke und Einbauspoils im Badezimmer runden ihr Angebot ab.

Das Haus verfügt über rd. 127 qm Wohnfläche im EG und OG. Mit dem Studio kommt das Haus auf rd. 145 qm.

Diese Haus kann nur noch einmal angeboten werden, da alle weiteren Angebote in Emden bereits verkauft sind.

Bedenken Sie bitte, dass bei dem Angebot alle aufgeführte Positionen auch tatsächlich enthalten sind. Vom Eigentumsgrundstück bis zur Erdwärme, von der hochwertigen Verglasung bis zum design Bad.

Lassen Sie sich unverbindlich beraten.

Wir verfügen über eigene Musterhäuser, die Ihnen zur Besichtigung zur Verfügung stehen.

Ausstattung:

- Erdwärmeanlage
- Zentrale Lüftungsanlage mit Wärmerückgewinnung und Filteranlage
- Dreifachverglasung einbruchhemmend
- Außenjalousien

Lage:

Sehr schöne Lage in Emden, Conrebbersweg.

Sonstiges:

Wir sind mit der Projektentwicklung in Emden seit 1992 beschäftigt. Die Firma Nord-Immobilien ist Inhaber geführt.

Für Sie sehr wichtig, wir sind erfahren mit Erdwärmeanlagen und klimaneutralem bauen.

Sie finden von uns bereits entwickelte und erstellte Häuser in dreistelliger Stückzahl, in den Stadtteilen Wolthusen, Herrentorviertel, Larrelt, Constantia West, Borssum, Wybelsum und darüber hinaus.

KFW 40 Plus Haus, mit Erdwärmeanlage in Conrebbi.



Simone-Veil-Ring 12

26721 Emden

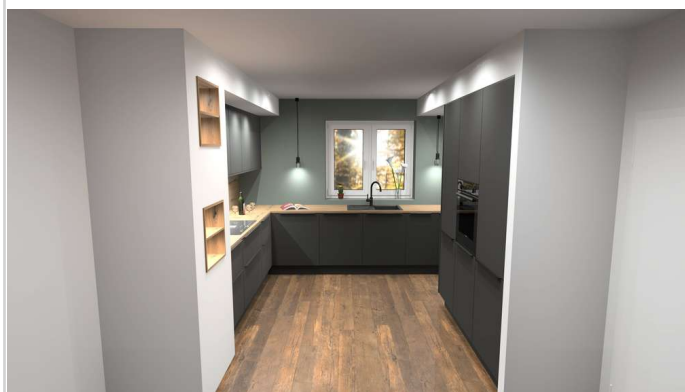
Zimmer: 5,00
Wohnfläche ca.: 145,00 m²
Kaufpreis: 395.000,00 EUR



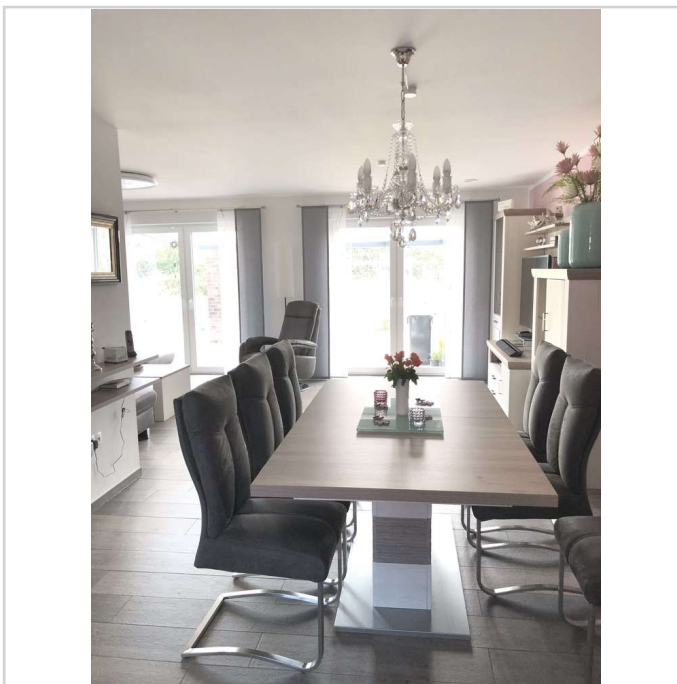
Musterbild !



Wohnzimmer



Küche



Esszimmer

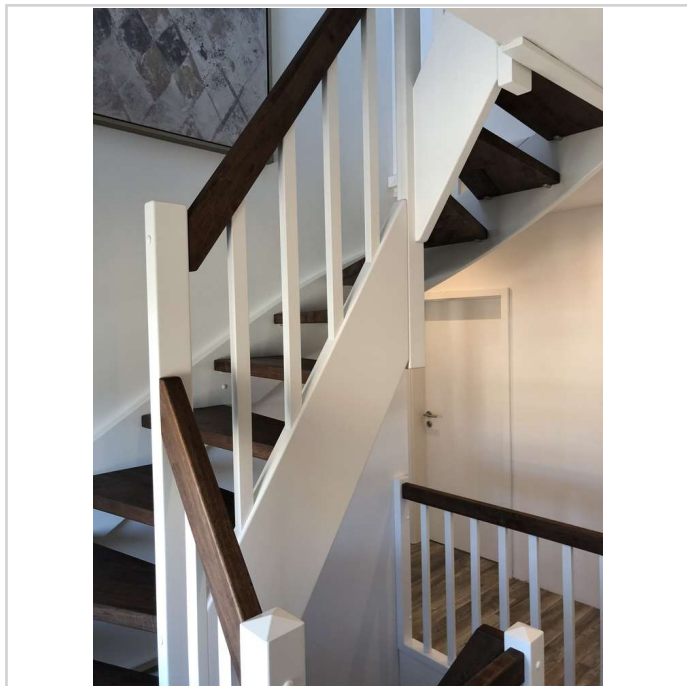
KFW 40 Plus Haus, mit Erdwärmeanlage in Conrebbi.



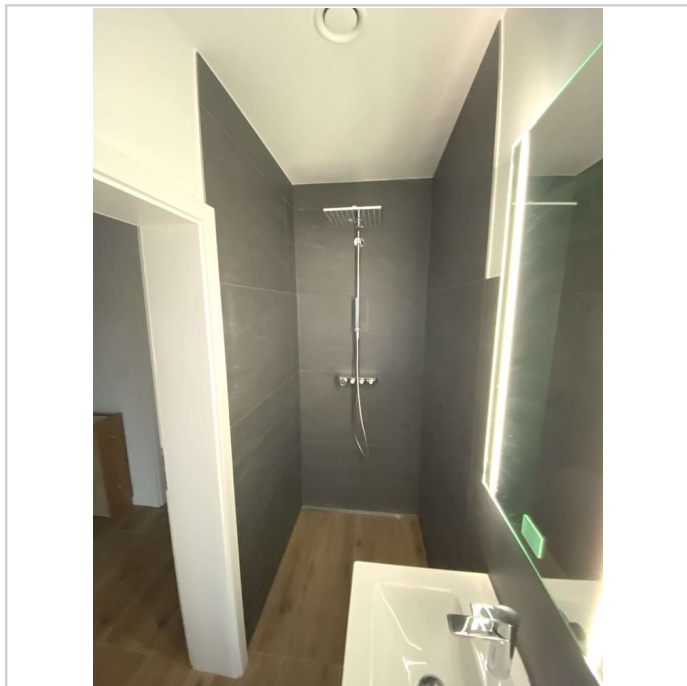
Simone-Veil-Ring 12

26721 Emden

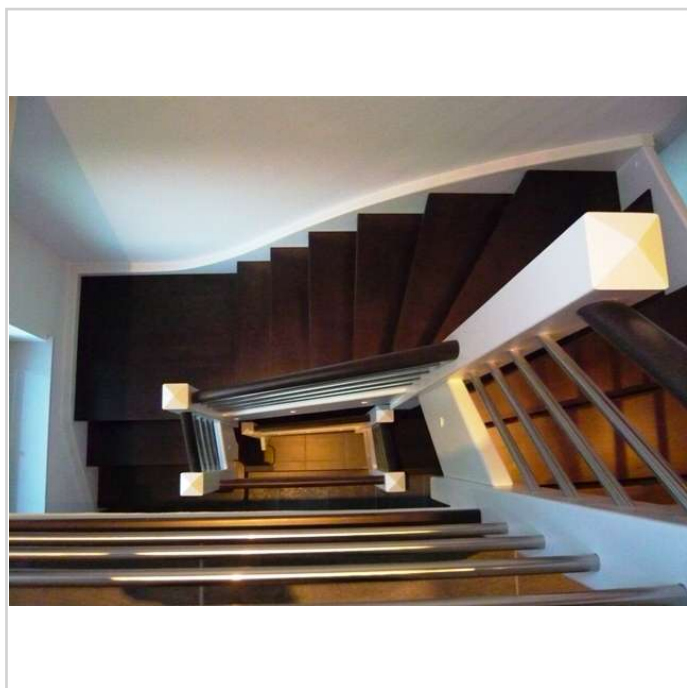
Zimmer: 5,00
Wohnfläche ca.: 145,00 m²
Kaufpreis: 395.000,00 EUR



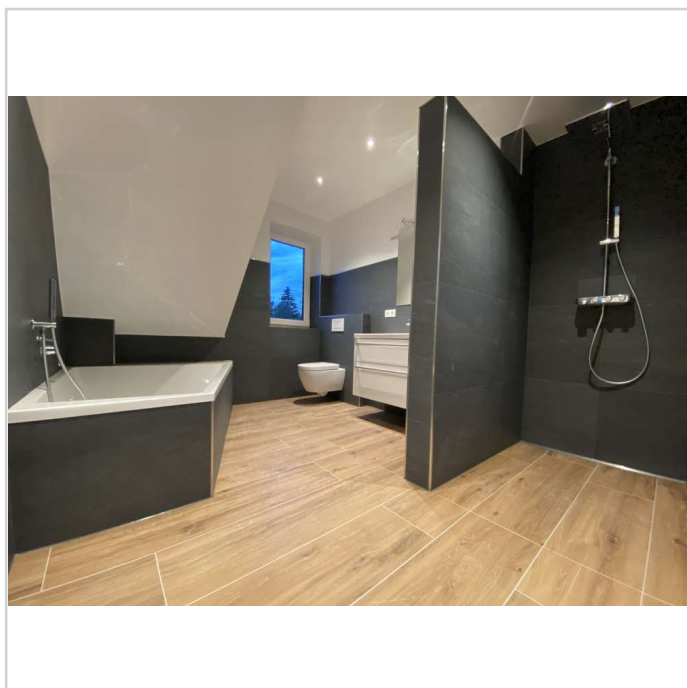
Treppenhaus



Duschbad EG



Treppenhaus



Badezimmer

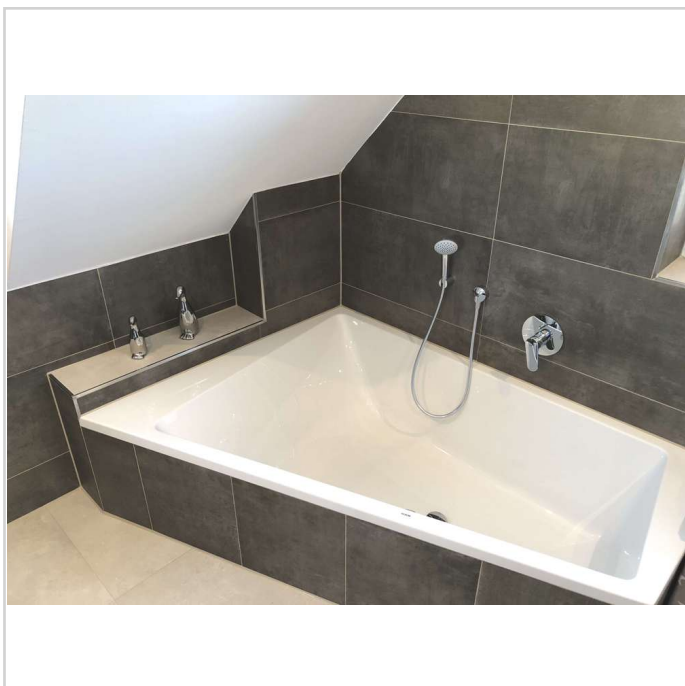
KFW 40 Plus Haus, mit Erdwärmelanlage in Conrebbi.



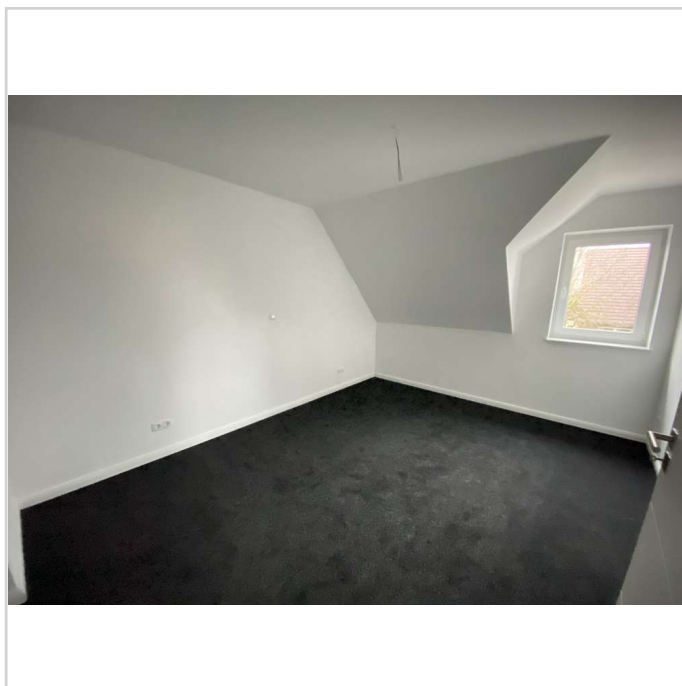
Simone-Veil-Ring 12

26721 Emden

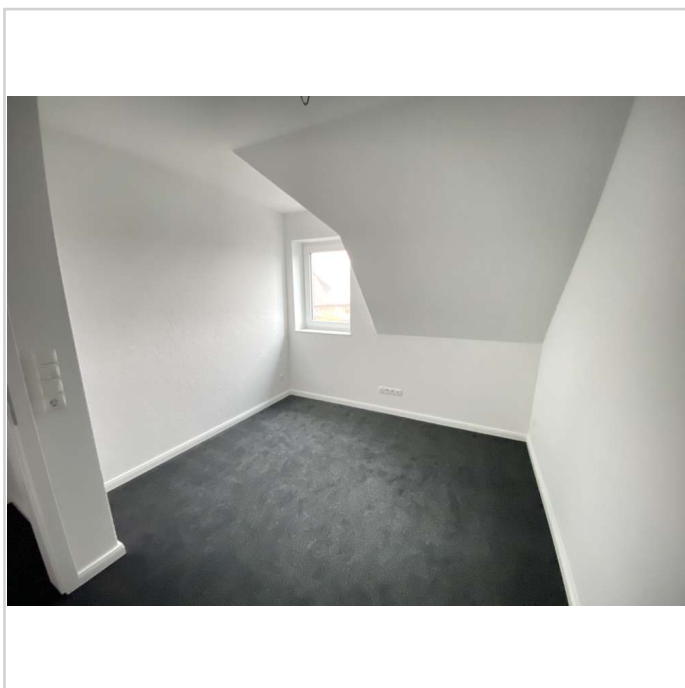
Zimmer: 5,00
Wohnfläche ca.: 145,00 m²
Kaufpreis: 395.000,00 EUR



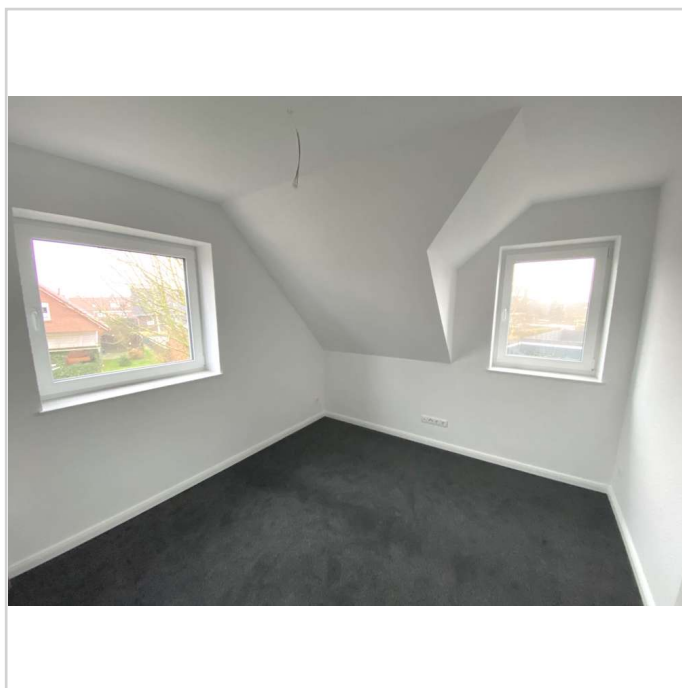
Design Wanne



Schlafzimmer



Schlafzimmer



Schlafzimmer

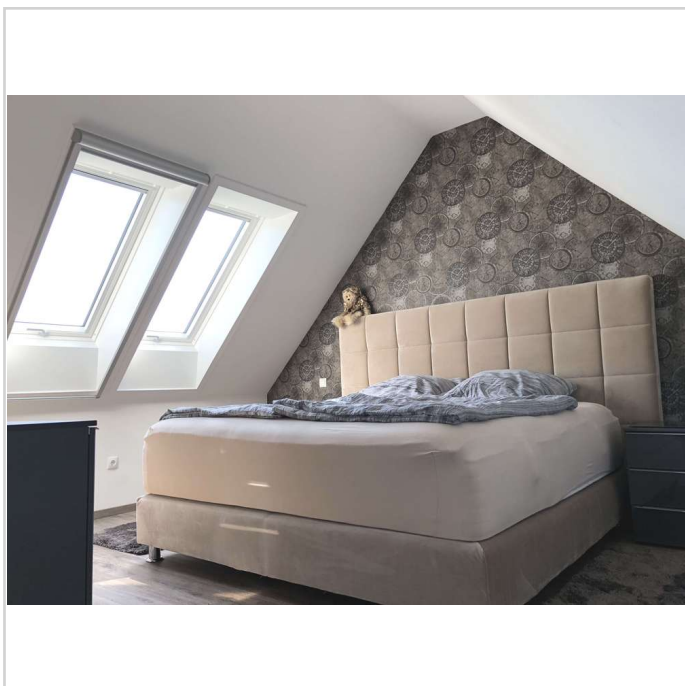
KFW 40 Plus Haus, mit Erdwärmeanlage in Conrebbi.



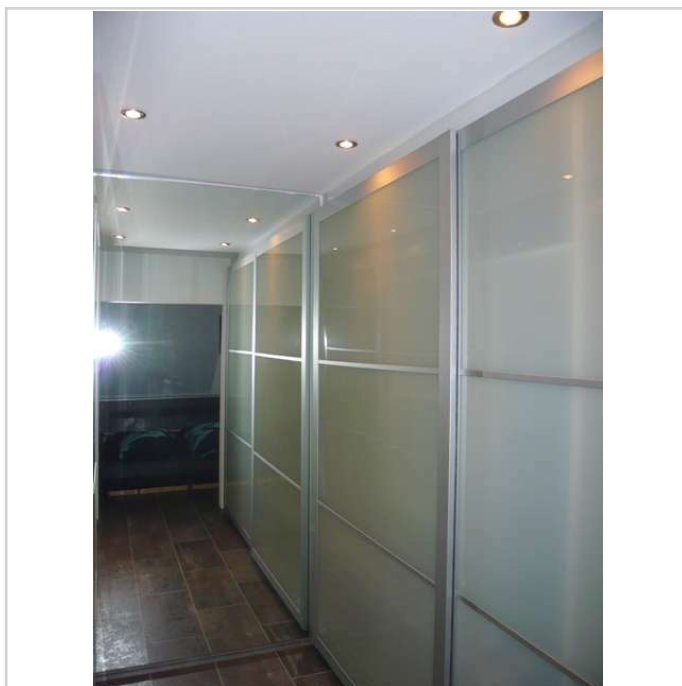
Simone-Veil-Ring 12

26721 Emden

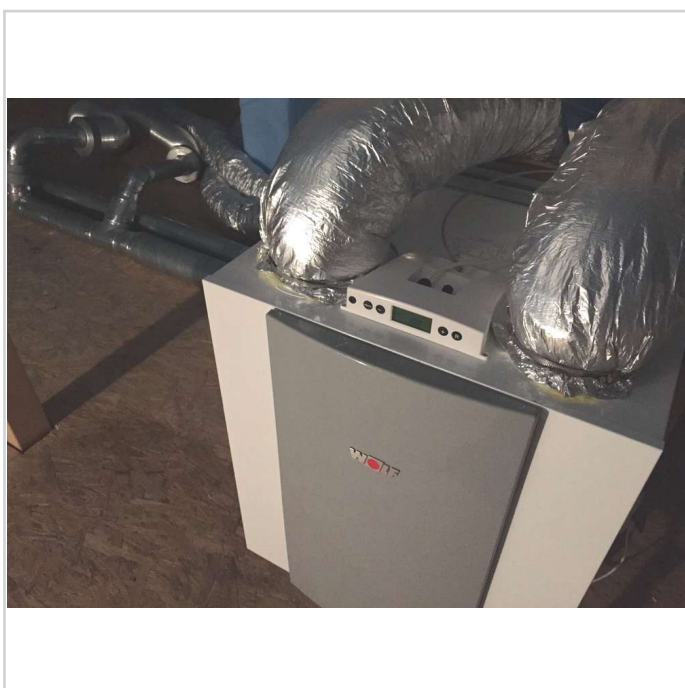
Zimmer: 5,00
Wohnfläche ca.: 145,00 m²
Kaufpreis: 395.000,00 EUR



Studio



Ankleide



Lüftungsanlage



Steuerung Lüftungsanlage

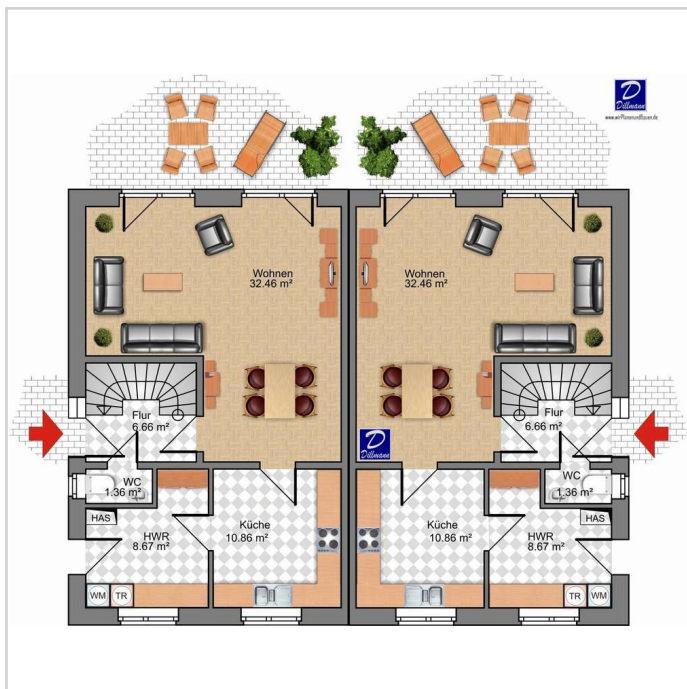
KFW 40 Plus Haus, mit Erdwärmeanlage in Conrebbi.



Simone-Veil-Ring 12

26721 Emden

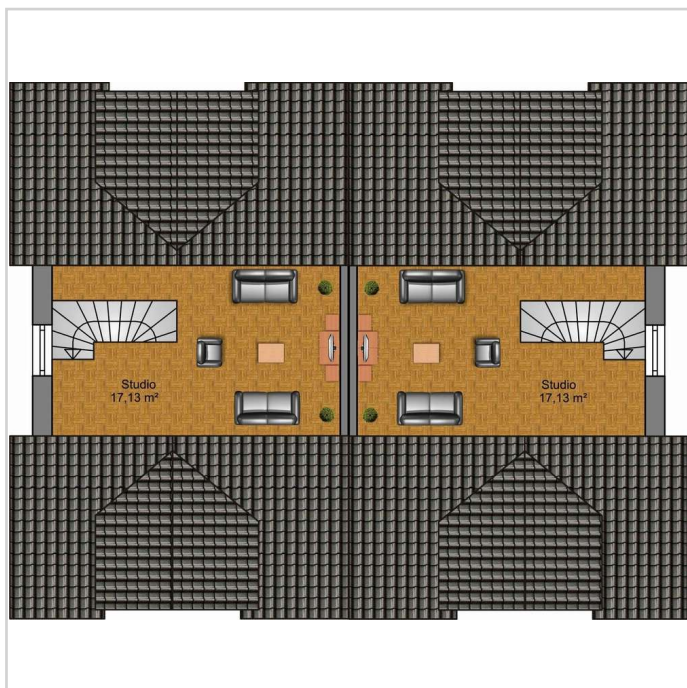
Zimmer: 5,00
 Wohnfläche ca.: 145,00 m²
 Kaufpreis: 395.000,00 EUR



TYP Yvonne EG



TYP Yvonne OG



Typ Yvonne DG



CO2 Neutral

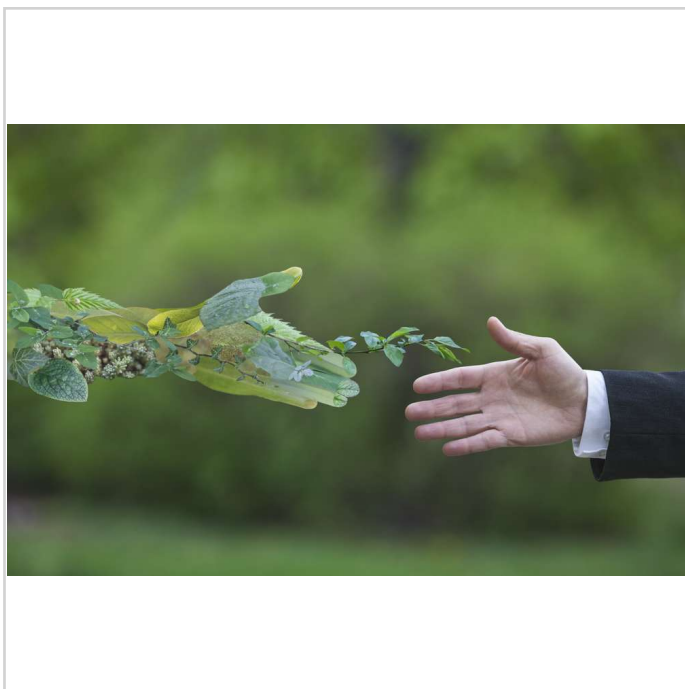
KFW 40 Plus Haus, mit Erdwärmeanlage in Conrebbi.



Simone-Veil-Ring 12

26721 Emden

Zimmer: 5,00
Wohnfläche ca.: 145,00 m²
Kaufpreis: 395.000,00 EUR



Danke